

LACHAPELLE-SOUS-GERBEROY

Le radar tourelle incendié

Les radars tourelles sont censés être à l'abri des actes de vandalisme du fait de leur hauteur et contraindre les automobilistes à lever le pied. Mais à Lachapelle-sous-Gerberoy, rien ne se passe décidément comme ailleurs !

Le radar installé au printemps 2022, qui avait nécessité de relever la vitesse de circulation dans la commune à 50 km/h au lieu de 30, a donc été incendié dans la nuit de dimanche 27 à lundi 28 août.

Sur le coup de 5 heures du matin, les poubelles des riverains auraient été regroupées au pied du radar, puis le ou les auteurs auraient mis le feu à l'ensemble. Le radar s'est alors embrasé avant de s'effondrer sur le trottoir.

« Une plainte a été déposée », indique le maire de Lachapelle-sous-Gerberoy, Bruno Ronseaux. Et la société propriétaire du radar « est



Voilà une semaine que la carcasse est sur le trottoir

prévenue ». Toutefois, voilà une semaine que la carcasse est sur le trottoir, « on m'a fait savoir que la société allait procéder très prochainement à l'enlèvement ».

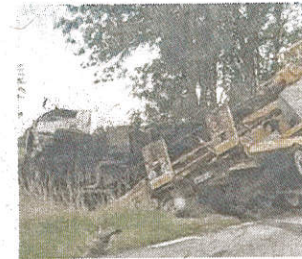
La petite commune s'est battue pendant six ans pour obtenir l'installation de ce fameux radar dans la traversée du village. Et les riverains « appréciaient » indique l'élu. Ce que nous avons pu constater lors de notre reportage au printemps dernier.

Les radars automatiques sont devenus les souffre-douleurs des automobilistes en colère. À Ons-en-Bray par exemple, le radar tourelle de la RN 31 avait été... tronçonné dans la nuit du 19 au 20 janvier 2022. Très vite remis sur pied il avait ensuite essuyé... un coup de fusil au printemps de la même année. Le radar tourelle d'Ons-en-Bray trône désormais toujours à la même place.

Que le maire de Lachapelle-sous-Gerberoy se rassure, le sien devrait donc rapidement être remplacé. ■ M.H.

L'ACTUALITÉ EN FLASH

CONCHY-LES-POTS Un poids lourd couché sur la D 1017



La sortie du travail a été compliquée ce lundi 4 septembre pour les automobilistes, à la frontière de l'Oise et de la Somme. Aux alentours de 19 heures, un camion s'est couché sur la D 1017, sur l'axe entre Roye et Conchy-les-Pots. Les automobilistes frontaliers de la Somme et de l'Oise ont dû faire preuve de patience avant l'opération de relevage du véhicule. Selon les premiers éléments de l'enquête, le conducteur a perdu le contrôle de son véhicule pour une raison encore indéterminée. Il n'a pas été blessé dans l'accident et son camion ne transportait pas de substance dangereuse.

TRAITEMENT DE L'HUMIDITÉ

Diagnostic humidité
OFFERT (valeur 350€)

MURPROTEC

traitements définitifs contre l'humidité



Moisissures - Salpêtre
Infiltrations caves & sous-sols
Hydrofugation façades

03 23 62 66 80

www.murprotec.fr

Nous recrutons des vendeurs et artisans poseurs sur les dép. 02 - 09 - 51 - 60 - 80
Envoyer vos candidatures à bruno.rognier@murprotec.fr - Portable : 06 26 46 41 41